

# LOBO 調査

## 早期景気観測

11月分 日商調査日 11月4日～18日  
当所調査日 11月4日～21日

### LOBO調査とは

全国各地の商工会議所が参加して、日本商工会議所が実施する全国規模の早期景気観測調査。当所ではさらに、会員企業40社の皆さまにも調査へのご協力をいただき、より地域に根差した調査を実施。

#### 日商調査

11月の全産業D I ▲16・4  
(前月比+4・3ポイント)

#### ○中小企業の景況感

製造業では、飲食・宿泊業向けの食料品や企業の設備投資需要に牽引され、業況が改善した。建設業では、堅調な住宅建設関連などの民間工事に下支えされ、改善した。また、小売業・サービス業でもインバウンド、全国旅行支援による客足の回復で改善となった。

一方、卸売業では、消費者向け商品の引き合いが増加する中、人手不足に伴う人件費増などによるコスト増が足かせとなり、ほぼ横ばいに留まった。資源・原材料価格の高騰や人手不足による受注機会の損失、物価高による消費マインドの低下、十分な価格転嫁が行えていないなど、経営課題は山積するも、経済活動は正常化に向かつており、中小企業の業況は改善が続いている。

#### ○先行き

先行き見通しD Iは▲20・3（今月比▲3・9ポイント）  
年末年始商戦を契機とした個人消費

拡大や、観光需要の回復が期待される一方、感染再拡大の兆しから消費マインドのさらなる低下を懸念する声が小売業・サービス業から聞かれた。加えて、資源・原材料価格の高騰や人手不足に伴う人件費増加などの継続も見込まれている。厳しい経営環境が続く中、為替の乱高下や世界経済の鈍化なども危惧され、中小企業の先行きは厳しい見方となっている。

#### 【関東ブロックの業況についてコメント】

公共工事の受注後に資材価格などが高騰しており、請負額の増額を求めたいが、価格上昇の証明や申請が負担であり対応できていない（一般工事業）。コロナ禍からの客足の回復を受けたホテルや旅館などの顧客からの受注が増えてきた。一方で、生産にかかると電気代や燃料価格の高騰が続いている。一企業の自助努力だけでは、対応に窮するため、今後の政府の対策に期待する（はん用機械部品製造業）。

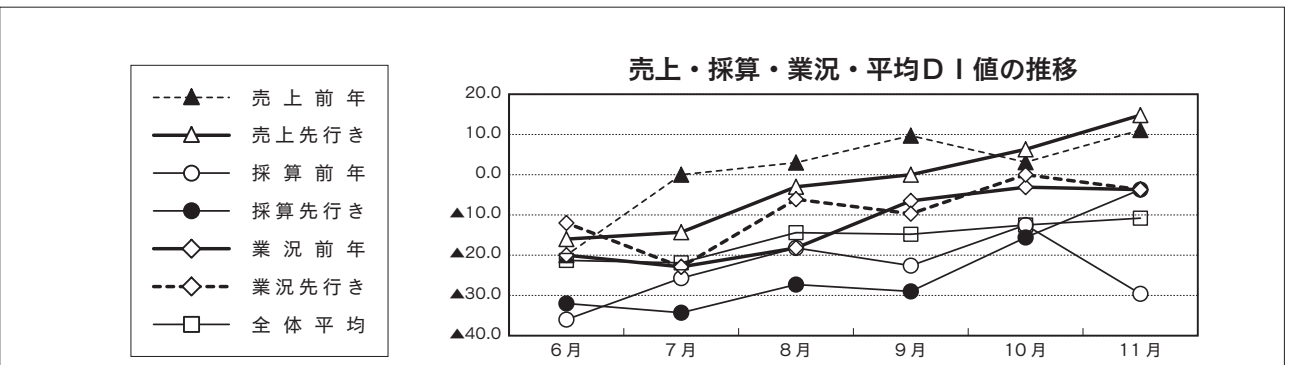
#### 【当所調査】

#### 【全体平均D Iは3カ月連続で改善へ】

全体平均D Iは▲10・8で前月に比べ1・7ポイントの改善。項目別では、売上先行き8・5ポイント、採算先行き11・9ポイントの改善が見られた。コメントには「花火大会、水戸黄門まつり、水戸マラソンなどの行事で中心街はにぎわいを見せていた」（菓子小売業）、「新型コロナウイルスの影響がなく、忘年会や新年会が行えれば景況も好転するだろう」（飲食店）など、にぎわいが戻りつつある声がある一方、再び感染拡大に転じ、自粛ムードになることを懸念する声も聞かれた。

(全産業) 水戸商工会議所会員企業LOBO調査(D I 値推移) (サンプル数40社)

項目	令和3年		令和4年				
	11月	6月	7月	8月	9月	10月	11月
売上前年	21.2	▲20.0	0.0	3.0	9.7	3.1	11.1
売上先行き	3.0	▲16.0	▲14.3	▲3.0	0.0	6.3	14.8
採算前年	9.1	▲36.0	▲25.7	▲18.2	▲22.6	▲12.5	▲29.6
採算先行き	0.0	▲32.0	▲34.3	▲27.3	▲29.0	▲15.6	▲3.7
仕入前年	▲51.5	▲64.0	▲74.3	▲72.7	▲77.4	▲71.9	▲77.8
仕入先行き	▲57.6	▲52.0	▲71.4	▲63.6	▲71.0	▲62.5	▲70.4
社員前年	21.2	12.0	14.3	18.2	19.4	18.8	33.3
社員先行き	21.2	4.0	14.3	21.2	19.4	9.4	25.9
業況前年	24.2	▲20.0	▲22.9	▲18.2	▲6.5	▲3.1	▲3.7
業況先行き	0.0	▲12.0	▲22.9	▲6.1	▲9.7	0.0	▲3.7
資金前年	15.2	▲12.0	▲14.3	▲9.1	▲6.5	▲15.6	▲11.1
資金先行き	0.0	▲8.0	▲11.4	3.0	▲3.2	▲6.3	▲14.8
全体平均	0.5	▲21.3	▲21.9	▲14.4	▲14.8	▲12.5	▲10.8



※D I 値(景況判断指数) = (増加・好転等の回答数 - 減少・悪化等の回答数) / 全回答数 × 100。ゼロを基準として、プラス値で景気の上向き傾向を表す回答の割合が多いことを示し、マイナス値で景気の下向き傾向を表す回答の割合が多いことを示す。従って、売上高などの実数値の上昇率を示すものでなく、強気・弱気などの景気感の相対的な広がりや意味するもの。