

LOBO 調査

早期景気観測

4月分 日商調査日 4月13日～20日
当所調査日 4月13日～22日

LOBO調査とは

全国各地の商工会議所が参加して、日本商工会議所が実施する全国規模の早期景気観測調査。当所ではさらに、会員企業40社の皆さまにも調査へのご協力をいただき、より地域に根差した調査を実施。

日商調査

4月の全産業DI ▲11.1
(前月比+3.7ポイント)

サービス業では、客足が回復基調な飲食・宿泊業を中心に、改善した。小売業では、インバウンドの増加で売上が好調な百貨店に下支えされ、改善した。

また、製造業では、サービス業などの非製造業での設備投資需要の回復で改善し、卸売業でも、製造業からの引き合い増や、客足が回復する小売業や飲食・宿泊業からの受注増で改善した。建設業でも、政府の補正予算による公共工事の受注増で改善した。原材料・エネルギー価格の高騰や人材確保に向けた賃上げなどのコスト負担増、度重なる仕入価格の高騰に価格転嫁も十分に行えていないなど、経営課題は山積も、経済活動の回復が続き、業況は2021年12月ぶりに全業種で改善した。

中小企業の景況感

先行き見通しDIは▲12.9(3月比▲1.8ポイント)

5月8日のコロナの5類移行に伴い、経済活動のさらなる回復による売上改善を期待する声の小売業・サービス業を中心に多く聞かれた。一方、原材料価格の高止まりやエネルギー価格の高騰継続によるコスト負担増や、人手不足による受注機会の損失が懸念される。また、コスト増に見合う価格転嫁も十分に追いついていない中、海外経済の鈍化など、先行きへの不安は根強く、慎重な見方となっている。

【関東ブロックの業況(DI値)】

現場ごとに契約しており、価格転嫁はある程度できているが、長工期の案件は工事中に材料が値上がりすることもあり、収益を圧迫している(管工事業)。経済活動が戻りつつある中で、顧客の設備投資が予定通り動き始めている。需要に対応するべく人材確保が急務な状態である(一般産業用機械製造業)。

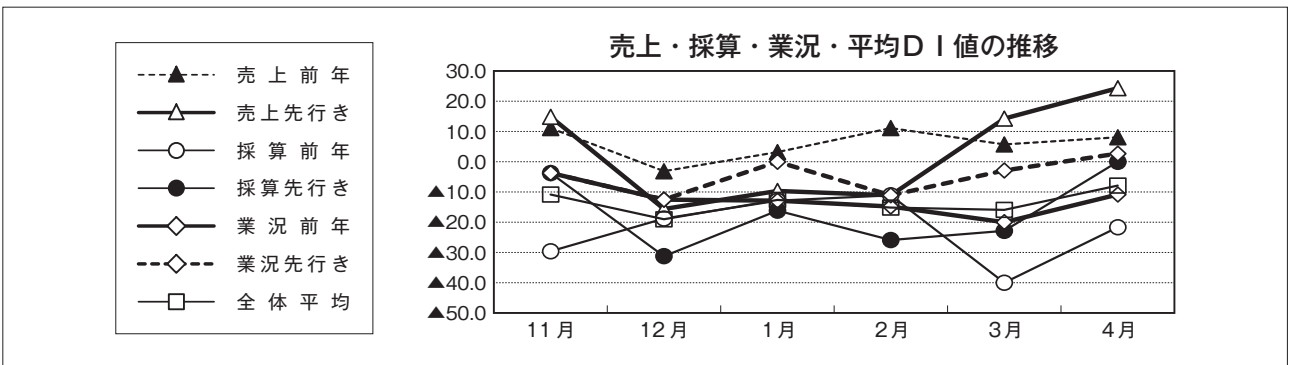
【当所調査】

「景況感、全体的に改善」

全体平均DIは▲7.9で前月に比べ+8.1ポイントの改善。項目別では、売上先行き10.0ポイントの改善、採算先行き22.9ポイントの改善が見られた。コメントには「新型コロナウイルスの5類移行に伴い、6月以降の受注が好調である」「観光バス・旅行業」や「新規事業が軌道に乗り、業績が回復傾向にあるため、社員増加が急がれる」「(家具・小売業)、「人手不足により受注機会の喪失が続いている」「(建物・土地売買業)など、業況が改善傾向にある一方、人手不足による影響が聞かれた。

(全産業) 水戸商工会議所会員企業LOBO調査(DI値推移) (サンプル数40社)

項目	令和4年		令和5年		令和5年		
	4月	11月	12月	1月	2月	3月	4月
売上前年	▲ 2.7	11.1	▲ 3.1	3.2	11.1	5.7	8.1
売上先行き	0.0	14.8	▲ 15.6	▲ 9.7	▲ 11.1	14.3	24.3
採算前年	▲ 8.1	▲ 29.6	▲ 18.8	▲ 12.9	▲ 11.1	▲ 40.0	▲ 21.6
採算先行き	▲ 16.2	▲ 3.7	▲ 31.3	▲ 16.1	▲ 25.9	▲ 22.9	0.0
仕入前年	▲ 78.4	▲ 77.8	▲ 75.0	▲ 74.2	▲ 66.7	▲ 80.0	▲ 67.6
仕入先行き	▲ 73.0	▲ 70.4	▲ 65.6	▲ 64.5	▲ 63.0	▲ 68.6	▲ 64.9
社員前年	18.9	33.3	18.8	16.1	18.5	31.4	29.7
社員先行き	16.2	25.9	15.6	22.6	18.5	25.7	18.9
業況前年	▲ 10.8	▲ 3.7	▲ 12.5	▲ 12.9	▲ 14.8	▲ 20.0	▲ 10.8
業況先行き	▲ 10.8	▲ 3.7	▲ 12.5	0.0	▲ 11.1	▲ 2.9	2.7
資金前年	▲ 8.1	▲ 11.1	▲ 12.5	▲ 3.2	▲ 14.8	▲ 22.9	▲ 10.8
資金先行き	▲ 5.4	▲ 14.8	▲ 15.6	0.0	▲ 11.1	▲ 11.4	▲ 2.7
全体平均	▲ 14.9	▲ 10.8	▲ 19.0	▲ 12.6	▲ 15.1	▲ 16.0	▲ 7.9



※DI値(景況判断指数) = (増加・好転等の回答数 - 減少・悪化等の回答数) / 全回答数 × 100。ゼロを基準として、プラス値で景気の上向き傾向を表す回答の割合が多いことを示し、マイナス値で景気の下向き傾向を表す回答の割合が多いことを示す。従って、売上高などの実数値の上昇率を示すものでなく、強気・弱気などの景気感の相対的な広がり意味するもの。