

LOBO 調査

早期景気観測

5月分 日商調査日 5月10日～21日
当所調査日 5月10日～21日

LOBO調査とは

全国各地の商工会議所が参加して、日本商工会議所が実施する全国規模の早期景気観測調査。当所ではさらに、会員企業40社の皆さまにも調査へのご協力をいただき、より地域に根差した調査を実施。

日商調査

5月の全産業DI ▲6.2 (前月比+6.9ポイント)

行動制限のない大型連休に加え、コロナの5類移行による消費マインドの改善、インバウンド・国内観光需要の回復で、飲食・宿泊関連のサービス業、百貨店・土産品販売などの小売業で改善した。また、製造業では、底堅い国内の設備投資需要の下支えで改善し、卸売業でも製造・小売・サービス業からの引き合い増加で改善した。建設業でも、政府の補正予算による公共工事の受注増で改善した。

原材料・エネルギー価格の高騰や人材確保に向けた賃上げなどのコスト負担増、需要回復に伴う人手不足、価格転嫁が十分に追いついていないなど、経営の重荷は多いが、経済活動のさらなる回復で、中小企業の業況は改善が続いている。

○中小企業の景況感

○先行き

先行き見通しDIは ▲9.5 (5月比 ▲3.3ポイント)

個人消費の拡大や観光需要の回復、企業の設備投資の増加など、経済活動の一層の改善が期待される一方、需要増に人材確保が追いつかず、受注機会の損失が懸念される。

また、原材料・エネルギー価格の高騰継続によるコスト負担増や、コスト増に見合う価格転嫁が十分に追いついていない中、海外経済の鈍化による外需停滞懸念など、中小企業の先行き不安は根強く、厳しい見方が続く。

【関東ブロックの業況についてのコメント】

令和6年の働き方改革関連法の施行に向け、就業規則の改訂など、対応を進めている(舗装工事業)。

大型連休や5類への移行に伴い、観光客が増加し、地域の特産物の売上が増加。今後のさらなる需要拡大を期待する(食料品小売業)。

【三所調査】

「先月から微増。人件費高騰の影響強く」

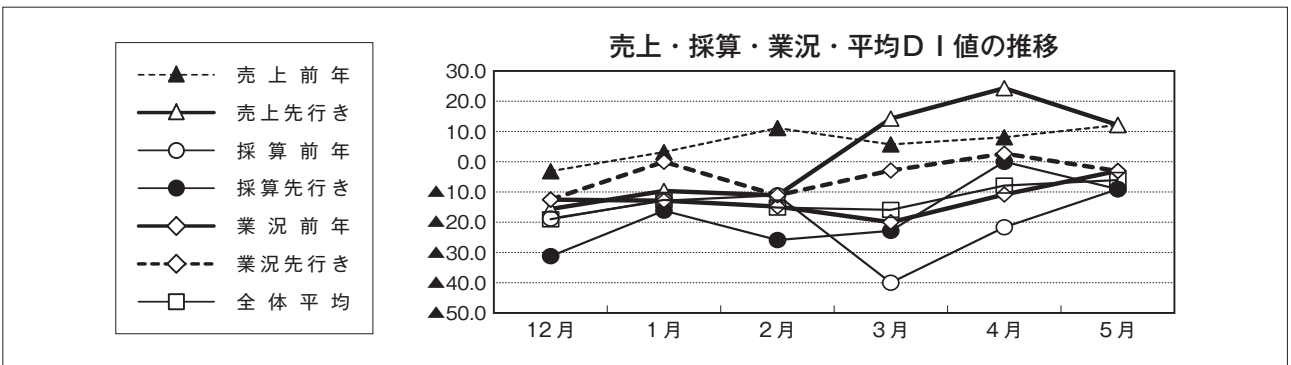
全体平均DIは ▲6.1で前月に比べ+1.8ポイントの改善。項目別では、仕入先行きで13.4ポイントの改善が見られたが、売上先行きは ▲12.2ポイントの悪化であった。コメントには「新型コロナウイルスの5類移行に伴う人流の回復に期待し、営業強化を図る予定」(広告代理業)や「職員の定着が不安定のため、採用に掛かる費用によって人件費が増大している」(その他の老人福祉・介護事業)、「人件費・材料費の高騰が悪影響である」(料理品小売業)など、人流回復による景況改善の期待がある一方、人件費や材料費などの高騰による悪影響が聞かれた。

水戸商工会議所会員企業LOBO調査(DI値推移)

(全産業)

(サンプル数40社)

項目	令和4年		令和5年				
	5月	12月	1月	2月	3月	4月	5月
売上前年	▲ 17.2	▲ 3.1	3.2	11.1	5.7	8.1	12.1
売上先行き	▲ 34.5	▲ 15.6	▲ 9.7	▲ 11.1	14.3	24.3	12.1
採算前年	▲ 24.1	▲ 18.8	▲ 12.9	▲ 11.1	▲ 40.0	▲ 21.6	▲ 9.1
採算先行き	▲ 31.0	▲ 31.3	▲ 16.1	▲ 25.9	▲ 22.9	0.0	▲ 9.1
仕入前年	▲ 69.0	▲ 75.0	▲ 74.2	▲ 66.7	▲ 80.0	▲ 67.6	▲ 66.7
仕入先行き	▲ 65.5	▲ 65.6	▲ 64.5	▲ 63.0	▲ 68.6	▲ 64.9	▲ 51.5
社員前年	10.3	18.8	16.1	18.5	31.4	29.7	24.2
社員先行き	6.9	15.6	22.6	18.5	25.7	18.9	27.3
業況前年	▲ 31.0	▲ 12.5	▲ 12.9	▲ 14.8	▲ 20.0	▲ 10.8	▲ 3.0
業況先行き	▲ 24.1	▲ 12.5	0.0	▲ 11.1	▲ 2.9	2.7	▲ 3.0
資金前年	▲ 20.7	▲ 12.5	▲ 3.2	▲ 14.8	▲ 22.9	▲ 10.8	▲ 6.1
資金先行き	▲ 10.3	▲ 15.6	0.0	▲ 11.1	▲ 11.4	▲ 2.7	0.0
全体平均	▲ 25.9	▲ 19.0	▲ 12.6	▲ 15.1	▲ 16.0	▲ 7.9	▲ 6.1



※DI値(景況判断指数) = (増加・好転等の回答数 - 減少・悪化等の回答数) / 全回答数 × 100。ゼロを基準として、プラス値で景気の上向き傾向を表す回答の割合が多いことを示し、マイナス値で景気の下向き傾向を表す回答の割合が多いことを示す。従って、売上高などの実数値の上昇率を示すものでなく、強気・弱気などの景気感の相対的な広がり意味するもの。