

# LOBO 調査

## 早期景気観測

8月分 日商調査日 8月8日～18日  
当所調査日 8月8日～21日

### LOBO調査とは

全国各地の商工会議所が参加して、日本商工会議所が実施する全国規模の早期景気観測調査。当所ではさらに、会員企業40社の皆さまにも調査へのご協力をいただき、より地域に根差した調査を実施。

### 日商調査

8月の全産業DI ▲8.9

(前月比+0.9ポイント)

### ○中小企業の景況感

小売業は、インバウンド需要の回復などで売上が好調な百貨店が牽引し、改善した。サービス業は、夏休み需要で飲食・宿泊・観光業を中心に改善も物価高や天候不順の影響で力強さを欠いた。建設業は、資材価格高騰によるコスト増が重荷となり、ほぼ横ばいとなった。また、製造業は、エネルギー価格の高騰によるコスト増で悪化し、卸売業も、国内需要回復の鈍さから引き合いが減少し、悪化した。

物価高で内需に力強さを欠く中、原材料・エネルギー価格のさらなる高騰でコスト増が続いている。また、深刻な人手不足に加え、労務費などの上昇分までの十分な価格転嫁も行えておらず、中小企業の業況は横ばいに留まっている。

### ○先行き

先行き見通しDIは▲14.0(8月比▲5.1ポイント)  
秋の行楽シーズンでの個人消費の拡

大や、インバウンド需要のさらなる回復への期待感がうかがえる。

一方で、電気代やガソリン代などの高騰によるコスト負担増や、深刻な人手不足に一段と苦慮する声が業種を問わず聞かれている。コスト増に見合う十分な価格転嫁が行えておらず、生産性向上や人材確保などの諸課題解決に向けた原資の確保も難しい中、地政学リスクも高まっており、厳しい状況が続く。

### 【関東ブロックの業況についてのコメント】

経済活動の回復に伴い、売上は少しずつ戻ってきているものの、電気代などのコスト増が上回っており、利益を確保できていない。省エネ化に向けて設備の入れ替えなどを検討しているが、手元資金が十分でないため、足踏みしてしまう(金属加工機械製造業)。

照明のLED化を6月に完了し、以前と比較して約15%、20%の電力消費抑制を実施できているが、支払う電気料金は大幅に増加している。食品を中心に値上げが加速しているが、節約志向により買上げ点数が減少し、売上を維持できていない(百貨店)。

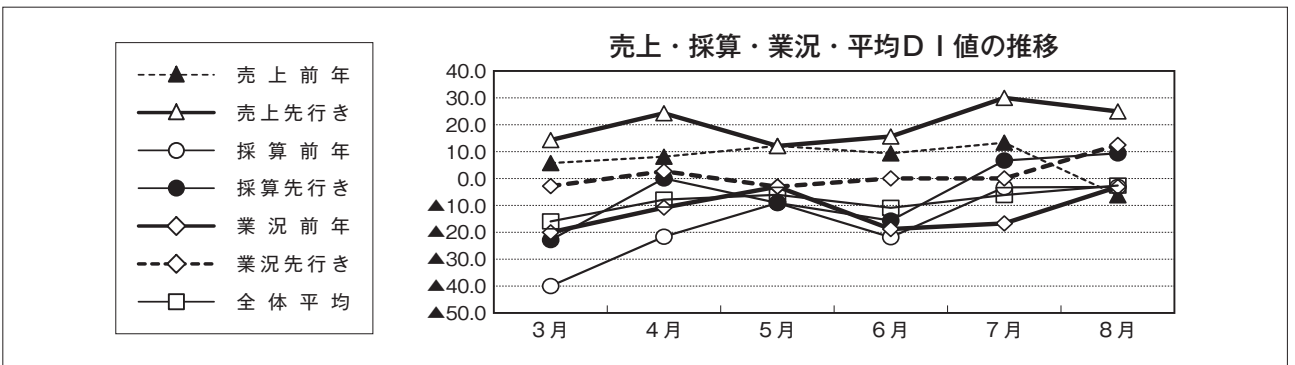
### 【三所調査】

依然続く物価高騰・人手不足

全体平均DIは▲2.6で前月に比べ3.5ポイントの改善。項目別では、業況先行き12.5ポイントの改善が見られたが、コメントには「今後の建設需要に期待しているが、慢性的な人手不足が深刻である(家具小売業)や「日常的な消費が物価高などの影響で減少傾向に感じる(菓子小売業)」といった物価高騰・人手不足などによる悪影響がうかがえた。

(全産業) 水戸商工会議所会員企業LOBO調査(DI値推移) (サンプル数40社)

項目	令和4年		令和5年					
	8月	3月	4月	5月	6月	7月	8月	
売上前年	3.0	5.7	8.1	12.1	9.4	13.3	▲6.3	
売上先行き	▲3.0	14.3	24.3	12.1	15.6	30.0	25.0	
採算前年	▲18.2	▲40.0	▲21.6	▲9.1	▲21.9	▲3.3	▲3.1	
採算先行き	▲27.3	▲22.9	0.0	▲9.1	▲15.6	6.7	9.4	
仕入前年	▲72.7	▲80.0	▲67.6	▲66.7	▲71.9	▲80.0	▲65.6	
仕入先行き	▲63.6	▲68.6	▲64.9	▲51.5	▲65.6	▲73.3	▲62.5	
社員前年	18.2	31.4	29.7	24.2	25.0	33.3	31.3	
社員先行き	21.2	25.7	18.9	27.3	25.0	26.7	28.1	
業況前年	▲18.2	▲20.0	▲10.8	▲3.0	▲18.8	▲16.7	▲3.1	
業況先行き	▲6.1	▲2.9	2.7	▲3.0	0.0	0.0	12.5	
資金前年	▲9.1	▲22.9	▲10.8	▲6.1	▲9.4	▲3.3	▲3.1	
資金先行き	3.0	▲11.4	▲2.7	0.0	▲3.1	▲6.7	6.3	
全体平均	▲14.4	▲16.0	▲7.9	▲6.1	▲10.9	▲6.1	▲2.6	



※DI値(景況判断指数) = (増加・好転等の回答数 - 減少・悪化等の回答数) / 全回答数 × 100。ゼロを基準として、プラス値で景気の上向き傾向を表す回答の割合が多いことを示し、マイナス値で景気の下向き傾向を表す回答の割合が多いことを示す。従って、売上高などの実数値の上昇率を示すものでなく、強気・弱気などの景気感の相対的な広がりを意味するもの。