

LOBO 調査

早期景気観測

6月 日商調査日 6月11日～18日
当所調査日 6月11日～20日

LOBO調査とは

全国各地の商工会議所が参加して、日本商工会議所が実施する全国規模の早期景気観測調査。当所ではさらに、会員企業40社の皆さまにも調査へのご協力をいただき、より地域に根差した調査を実施。

日商調査

6月の全産業DI ▲16.2
(前月比 ▲4.8ポイント)

○中小企業の景況感

資源・原材料価格が高止まりする中、歴史的な円安基調や人材確保に向けた賃上げ、輸送費の上昇などの複合的な要因による企業のコスト負担増は業種を問わず継続している。

とりわけ、建設業や卸売業では、働き方改革関連法による輸送費・労務費の上昇や需要の取りこぼしが見られたほか、製造業では企業の設備投資が力強さを欠き、需要が伸び悩んでいる。また、小売業やサービス業では、インバウンド需要は底堅いものの、物価高による消費者の購買意欲の低下が下押しした。継続する物価高による消費低迷により、全業種で業況は悪化となった。(全業種で業況DIが1.0ポイント以上悪化したのは、2022年9月以来)

○先行き

先行き見通しDIは▲16.0
(6月比+0.2ポイント)
高い賃上げ率や定額減税などによる可処分所得の増加が期待される一方、

資源価格の高止まりや円安の伸長などによる物価高が依然として上回っており、消費低迷が続いている。また、人手不足による労務費や輸送費の上昇、電気代などの光熱費の高騰で、企業のコスト負担増は継続している。価格転嫁も進捗は見られるが、度重なる物価上昇に追い付いておらず、先行きは厳しい見方が続いている。

【関東ブロックの業況についてのコメント】

時間外労働の上限規制により、工事の受注を見送るなどの影響が出てきている。一方、以前よりも従業員が残業時間の管理や人員配置を考えるきっかけとなっている。また、発注者にも適切な工期設定を依頼できるようになった(土木工事業)。

ここ数年で10%以上の賃上げを実施したが、円安で外国人労働者の賃金が自国通貨換算時に目減りしており、人材確保の足かせになっている(鉄鋼業)。インバウンド観光客の客単価は上昇しているが、地域顧客はまだ賃金上昇が物価高に追い付いておらず外食離れが進行している(飲食店)。

当所調査

「価格高騰の影響続くも、業況回復の兆し」

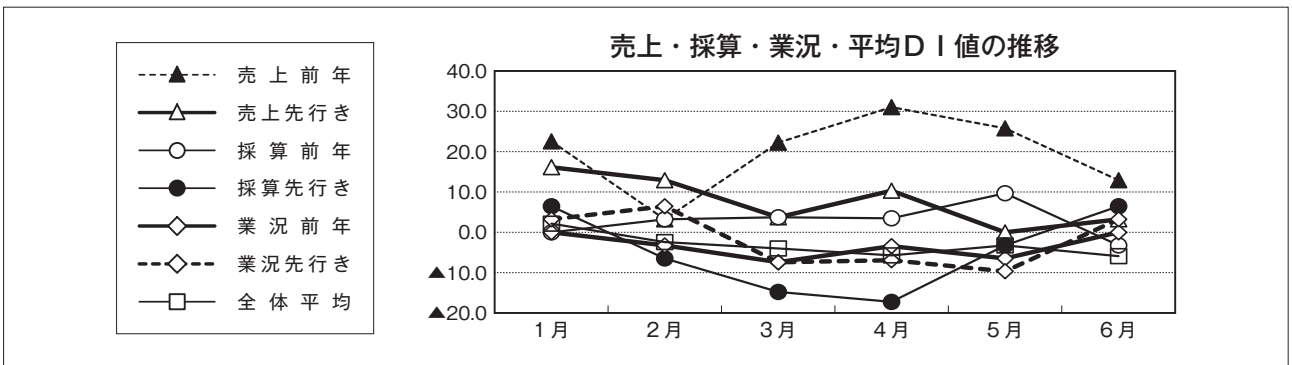
全体平均DIは▲5.9で前月に比べ▲2.7ポイントの悪化。項目別では業況前年+6.5ポイント、業況先行き+12.9ポイントの上昇が見られた。寄せられたコメントには「円安の影響により、仕入単価が高い。値上げを検討せざるを得ない」(菓子小売業)や、「昨年より業況が回復。夏の拡販期に向けて売上増を図る」(広告代理業)といったように、円安の影響が続くものの、コロナ5類への緩和により、業況が回復した業種が見受けられた。

(全産業)

水戸商工会議所会員企業LOBO調査(DI値推移)

(サンプル数40社)

項目	令和5年		令和6年					
	6月	1月	2月	3月	4月	5月	6月	
売上前年	9.4	22.6	3.2	22.2	31.0	25.8	12.9	
売上先行き	15.6	16.1	12.9	3.7	10.3	0.0	3.2	
採算前年	▲21.9	0.0	3.2	3.7	3.4	9.7	▲3.2	
採算先行き	▲15.6	6.5	▲6.5	▲14.8	▲17.2	▲3.2	6.5	
仕入前年	▲71.9	▲61.3	▲64.5	▲55.6	▲51.7	▲61.3	▲71.0	
仕入先行き	▲65.6	▲54.8	▲45.2	▲51.9	▲58.6	▲58.1	▲61.3	
社員前年	25.0	38.7	29.0	25.9	17.2	32.3	25.8	
社員先行き	25.0	38.7	25.8	25.9	17.2	29.0	22.6	
業況前年	▲18.8	0.0	▲3.2	▲7.4	▲3.4	▲6.5	0.0	
業況先行き	0.0	3.2	6.5	▲7.4	▲6.9	▲9.7	3.2	
資金前年	▲9.4	9.7	▲3.2	7.4	0.0	3.2	▲6.5	
資金先行き	▲3.1	6.5	12.9	0.0	▲10.3	0.0	▲3.2	
全体平均	▲10.9	2.2	▲2.4	▲4.0	▲5.7	▲3.2	▲5.9	



※DI値(景況判断指数) = (増加・好転等の回答数-減少・悪化等の回答数) / 全回答数 × 100。ゼロを基準として、プラス値で景気の上向き傾向を表す回答の割合が多いことを示し、マイナス値で景気の下向き傾向を表す回答の割合が多いことを示す。従って、売上高などの実数値の上昇率を示すものでなく、強気・弱気などの景気感の相対的な広がり意味するもの。