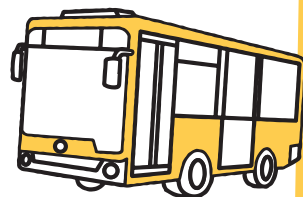


中学1年生

市内企業見学 バスツアー



自分の住んでいる水戸にはどんな会社があるだろうか？
水戸にあるいろんな職種の会社を、
1日で4つも回れるラクチン便利な見学バスツアーです。
この機会に参加して、将来の仕事の参考にしましょう！

開催日

令和6年

8月23日(金)

時間

集合9:15～16:30解散予定

定員

40名(1班20名)
※定員を超えた場合は抽選になります

対象

水戸市内中学1年生

参加費

1,000円税込 ※保険代込み
※昼食付(お弁当)

見学先
企業

- 株式会社旭物産
- トヨタモビリティパーツ株式会社 茨城支社
- 株式会社ノーブルホーム
- 水戸証券株式会社 水戸支店

詳しくは裏面をご覧ください



お申込みは
こちら



[申込受付期間] 7月1日(月)～7月26日(金)

主催 水戸商工会議所 キャリア教育創造委員会

協力 株式会社旭物産
トヨタモビリティパーツ株式会社 茨城支社
株式会社ノーブルホーム
水戸証券株式会社 水戸支店

お問い合わせ

水戸商工会議所経営支援課
住所：水戸市桜川2-2-35 茨城県産業会館3階
TEL.029-224-3315 (担当：高瀬・佐藤)

※イベント内容は予告なく変更になる可能性があります。予めご了承ください。

中学1年生 市内企業見学バスツアー タイムスケジュール

2班に分かれ、水戸市内の企業4社を見学します。
各班、見学する企業は同じです。
※参加する班は選べません。



- 1班**
- 9:15 ● ホテルレイクビュー水戸前に集合
 - 9:20 ● 出発
 - 10:00 ● 旭物産 (50分)
 - 10:50 ● 出発
 - 11:30 ● ノーブルホーム (75分)
 - 12:45 ● 出発
 - 13:00 ● トヨタモビリティパーツにて昼食
 - 13:30 ● トヨタモビリティパーツ (75分)
 - 14:45 ● 出発
 - 15:15 ● 水戸証券 (75分)
 - 16:30 ● 水戸証券にて解散

- 2班**
- 9:15 ● 水戸証券1Fロビーに集合
 - 9:30 ● 水戸証券 (75分)
 - 10:45 ● 出発
 - 11:00 ● トヨタモビリティパーツ (75分)
 - 12:15 ● トヨタモビリティパーツにて昼食
 - 12:45 ● 出発
 - 13:25 ● 旭物産 (50分)
 - 14:15 ● 出発
 - 14:55 ● ノーブルホーム (75分)
 - 16:10 ● 出発
 - 16:25 ● 水戸駅南口解散

詳細は参加者にご案内します

見学先企業ご紹介



株式会社旭物産

[住所] 水戸市高田町 127
※見学先は小美玉工場
小美玉市先後 653-1



もやしの生産工場を見てみませんか？

安くて美味しい、多くの人に食べられているもやし。そんなもやしはどうやって作られているか知っていますか？

実際の生産工場に入って、もやしができる様子、そしてもやしを生産している職人たちの想いをお話いたします。



トヨタモビリティパーツ 株式会社 茨城支社

[住所] 水戸市米沢町 307-4



トヨタのクルマはいくつの部品でできているか知っていますか？
当社はトヨタ車の部品のすべてを取り扱っている会社です。

1台のクルマが完成するまでの工程や、たくさんの部品をお届けする様子を実際に見て、触れて、お話を聞いて、一緒に学びましょう！



株式会社 ノーブルホーム

[住所] 水戸市笠原町 1196-15



ノーブルホームは茨城県内で8年連続、一番多くの家を建築しており、茨城だけではなく、日本の皆さんの暮らしを更に便利に・快適にできるよう、日々努めています。今回はノーブルビレッジ水戸笠原にある家を2棟ご案内させていただきます。



水戸証券株式会社 水戸支店

[住所] 水戸市南町 2-6-10



証券会社は株式など金融商品の取引窓口としての役割を果たしています。今回は、グループでお菓子の新商品を開発し、株式会社を設立するために資金を集める体験をします。プレゼンや投資を交えながら「株式会社の仕組み」を楽しく学びましょう！